

Spécialistes en systèmes d'étanchéité synthétique monocouche pour toitures plates et avec plus de 15 années d'expérience en Europe, CGMA valorise des solutions écoresponsables à haute valeur ajoutée et innovantes destinées aux toitures commerciales, industrielles et résidentielles. Nous vous offrons une approche globale allant de la conception à la maintenance. Au travers de nos partenaires certifiés, nous vous garantissons la pose de nos procédés d'étanchéité synthétique avec une réelle maîtrise technique.



**Votre partenaire en solutions  
d'étanchéité synthétique  
innovantes en TPO**





« Management of project from initiation to hand-over within schedule, budget and accident free! This was a great collaboration with team of professional proud of their works. I personally enjoyed working with CGMA. »



## Approche et expérience

**CGMA** a pour mission première de satisfaire aux besoins les plus exigeants des professionnels du bâtiment et des investisseurs en matière d'étanchéité de toitures-terrasses.

Nous innovons et développons sans cesse notre gamme pour pouvoir vous offrir des solutions d'étanchéité synthétique de dernière génération en membrane **TPO/FPO**, et ce en parfaite adéquation avec les enjeux d'aujourd'hui et de demain : durabilité, performance énergétique et construction **écocresponsable**.

Conscientisée par le challenge et les enjeux liés à l'installation des **procédés photovoltaïques** sur toitures plates, CGMA que ce soit par le design, la vente ou la pose de procédés d'étanchéité innovants, vous permettra d'accomplir ce challenge et de valoriser vos investissements.

Notre offre répond pleinement aux exigences techniques les plus pointues du marché, aux enjeux de demain, et bien entendu aux normes locales ou européennes en vigueur.

## Nos valeurs

### Innovation

Engagée dans le développement durable, **CGMA** vous garantit des solutions d'étanchéité uniques, innovantes, **durables et écosensibles**.

### Spécialisation

Avec plus de 15 années d'expérience et de maîtrise des défis liés à l'étanchéité de toitures plates, CGMA a géré avec succès les challenges et **les projets d'industriels les plus pointus**.

### Engagement

Valorisant le **partenariat à long terme**, le contact entre les hommes et les acteurs de projets, CGMA vous offre conseil et suivi technique, support, qualité de service, et ce durant toute la durée de votre projet.

## Ils nous font confiance

**Lidl, Decathlon, Seat, Fluxys, Carrefour, Ikea, Michelin, La Redoute, Grundfoss, Sheraton, MSD, Fiat, Honda, Eurocopter, BNP Paribas, Vinci, Bouygues, Airbus...**

# Procédés en membrane TPO / FPO

Un choix stratégique du système mis en place par rapport à d'autres peut générer des bénéfices supplémentaires pour la planète et l'investisseur. Votre décision fera la différence entre un bâtiment « standard » et un bâtiment exemplaire en matière de durabilité et d'impact environnemental. **CGMA** s'engage à offrir une ligne complète de solutions d'étanchéité aussi exclusives que votre projet.

Nos procédés d'étanchéité synthétique répondent aux demandes techniques les plus pointues, en ligne avec les préoccupations écologiques du moment. Le **TPO** (Thermoplastic Poly Olefin) ou **FPO** (Flexible Poly Olefin) est considéré comme la "**nouvelle génération**" des membranes synthétiques, en incorporant les avantages qu'offrent l'EPDM et le PVC, tout en annihilant leurs défauts.

## Un investissement pérenne

Nos produits sont conçus pour offrir des performances pérennes dont la caractéristique la plus remarquable, outre leur conception écoresponsable, est la grande résistance aux intempéries et sa **durabilité de plus de 30 ans**. Grâce à ses nombreux avantages et caractéristiques techniques, tant en terme de performance que de mise en œuvre, cette membrane est aujourd'hui très fréquemment utilisée sur des toitures terrasses.

En outre, aucun entretien particulier n'est nécessaire pour assurer sa durabilité. C'est la raison pour laquelle elle est très appréciée en couverture industrielle et commerciale.

## Une membrane totalement inerte

De par leur nature **inerte et sans ajouts de plastifiants**, nos solutions d'étanchéité en TPO/FPO restent stables au fil du temps. Il s'agit d'une exigence primordiale dans le choix d'un revêtement étanche et en particulier quand la toiture est destinée à accueillir un productible photovoltaïque. Opter pour des produits durables, c'est un choix économique et environnemental intelligent.

## Une membrane sûre

Sans risque de départ de feu en phase chantier, car **soudés à l'air chaud** et non à la flamme (comme le bitume modifié), nos systèmes sont en conformité avec les réglementations incendie les plus strictes et répondent à la norme EN 13501-5 (solutions Brooft1, t2, t3 et t4). Sans huile, ni chlore, ni composés halogénés, la soudure de nos membranes ne génère aucune émission de gaz opaques et toxiques.

De par la flexibilité permanente des polymères utilisés dans sa conception, nos membranes s'installent dans les conditions climatiques les plus rigoureuses des climats les plus chauds aux plus froids.



## Les principaux avantages :

- Très propre lors de leurs installations.
- Très hautes propriétés mécaniques.
- Excellente durabilité de plus de 30 ans.
- Inertes sans plastifiant ajouté.
- Thermosoudure des lès à l'air chaud.
- Excellente tenue des joints thermosoudés.
- Sans formation de gaz toxiques lors de la soudure.
- Très résistants et très aisément réparables par soudure.
- Compatibles avec tous les isolants et le bitume.
- Très souple à faible température.
- Permettant la récupération des eaux pluviales.
- Résistant aux racines selon EN 13948 et le test FLL.
- Choix de couleurs dont le gris, le gris plomb ou le blanc.
- Membrane blanche à haute réflectivité.
- Améliorant l'émissivité thermique des bâtiments.
- Augmentant le rendement de productibles photovoltaïques.
- Compatible pour les toitures végétalisées (certification FLL).

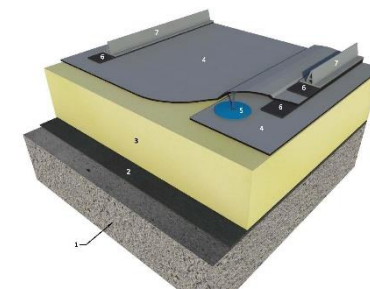
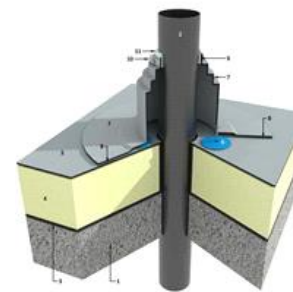
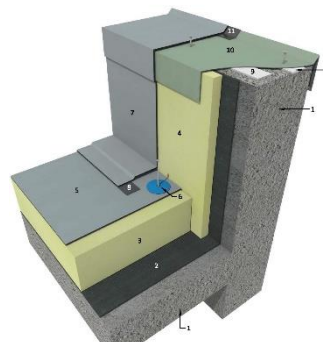
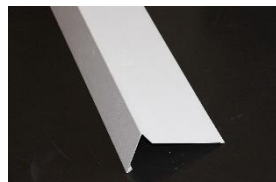
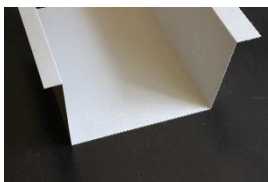


## Accessoires en TPO

Faire évoluer l'écoconception de vos projets passe entre autres par la **fourniture d'accessoires innovants** et de qualité incomparable. L'efficacité de votre revêtement étanche est également indissociable des accessoires fonctionnels et compatibles entre eux que **CGMA** est en mesure de vous fournir. L'utilisation de nos accessoires permet **d'accroître la productivité** des opérateurs et la technicité de votre ouvrage, tout en **réduisant les coûts d'installation**.

L'innovation de nos solutions ne s'applique pas uniquement à nos membranes, mais aussi à notre gamme d'accessoires, colles, **fixations à rupture de pont thermique, accessoires thermoformés, EEP, DEP, chemins de circulation, système pour installation de productibles photovoltaïques, tôle colaminée...**

**CGMA** met à votre disposition des solutions adaptées à vos besoins et à la réalisation de détails et points singuliers les plus critiques dans le respect du normatif associé. Qu'il soit en fixation mécanique, par collage en plein, sous lestage, en végétalisation ou destiné à accueillir un productible photovoltaïque, nous disposons dans notre gamme des accessoires compatibles par thermosoudure et répondant aux contraintes techniques de votre projet.



# Membranes TPO à haut pouvoir réfléchissant

En termes de performance énergétique et outre son aspect esthétique, l'utilisation de nos membranes TPO blanches à haut pouvoir réfléchissant assure la **réduction des consommations d'énergie et des émissions carbone**.

Cette gamme de membranes de dernière génération à très haut pouvoir réfléchissant améliore l'émissivité thermique et la réflectance. Ces mêmes membranes **atténuent concrètement l'effet d'îlot de chaleur** agissant en effet comme refroidisseur passif. Elles repoussent efficacement la chaleur de la toiture, sans la transmettre à l'intérieur du bâtiment.

En association à des panneaux photovoltaïques, nos membranes en **accentuent leur rendement** grâce à leur haut pouvoir de réflectivité.



## Nos membranes blanches à haut pouvoir réfléchissant garantissent

- Un rendement optimum de votre productible photovoltaïque.
- Un accroissement de l'effet « Albedo ».
- Un meilleur confort du bâtiment en agissant comme refroidisseur passif.
- Des économies d'énergie sur les appareils de refroidissement.
- Une meilleure durabilité de votre toiture ; une température plus basse sur la toiture accroissant sa durabilité.
- Une solution idéale pour la récupération des eaux pluviales.
- Une réduction de l'effet îlot de chaleur en ville.

# Procédé photovoltaïque unique

Investis dans le développement de **procédés photovoltaïques intégrés sur étanchéité TPO depuis 2005**, nous vous aidons à maîtriser tous les défis liés à **l'installation sans risque** de technologie solaire sur toiture plate. Notre concept vise à confier à chaque spécialiste sa tâche et dans le respect du travail des sociétés impliquées dans ce défi, et ce sans mettre en danger la pérennité de votre couverture étanche.

Notre procédé concilie étanchéité parfaite, résistance au vent, aux charges de neige, et installation dans le respect des règles et normes en vigueur. Rien ne doit être laissé au hasard. Notre expérience nous a permis de développer un système sûr, pérenne et certifié.

Notre système « capteurs prêts à poser » rapide à installer est une solution unique et innovante d'**intégration de productible photovoltaïque sur toitures plate en TPO**. **Sans percement et sans lestage**, notre système posé par des applicateurs certifiés, pourra accueillir le productible énergétique de votre choix, sans affecter le caractère étanche de votre toiture.

L'installateur photovoltaïcien n'aura qu'à fixer, selon le calepinage prédéfini, son productible sans se soucier de l'aspect étanchéité.



## Les avantages de notre procédé :

- Sans lestage et sans fixations tout en respectant l'Eurocode vent EN 1991-1-4.
- Extrême légèreté 1 kg/ml et sans pénétration du complexe étanche.
- Système de thermosoudure automatisée du profil.
- Références existantes avec plus de 6 années de recul.
- Très haute vitesse d'exécution (soudure à 5 ml/minute).
- Utilisation de lés de largeur standard (1,50 m et 0,75 m).
- Testé dynamiquement au vent selon l'ETAG 006 et la EN 16002.
- Testé statiquement selon EN 12316-2 et EN 12317-2 (traction, pelage).
- Permet d'adjoindre tout type d'accessoires auxiliaires (chemin de câbles, chemin de circulation...).
- Sans risque de délamination ou de décollement.
- Permet de prétendre aux crédits LEED du Green Building Council.
- Le système le plus évolué et innovant du marché.

# Notre culture environnementale

Faire avancer la réflexion sur la conception, la production et la commercialisation de **produits écoresponsables** a toujours été une priorité pour notre organisation et nos partenaires commerciaux. Ces dernières années ont connu l'essor des prises de conscience et de certifications environnementales, projets auxquels nous sommes directement associés, en assurant ainsi à nos procédés d'étanchéité :



**La certification LEED du Green Building Council :** La certification LEED (Leadership in Energy and Environmental Design) a été créée en 1998 par le « US Green Building Council » et est aujourd'hui **la plus répandue dans le monde**. La mise en place de nos procédés participe directement à la performance de l'ouvrage et permettent ainsi d'obtenir ces précieux crédits LEED.

**Etude LCA et procédés titulaires d'une EPD :** Nos membranes et procédés en TPO justifient d'une étude LCA (Life Cycle Assessment) et sont titulaires d'une EPD (Environmental Product Declaration) réalisées en conformité avec la EN 15804 (Contribution des ouvrages de construction au développement durable - Déclarations environnementales sur les produits). Une **analyse de cycle de vie** (LCA) est une méthode standard pour inventorier les flux de matières et d'énergies entrants et sortants à chaque étape du cycle de vie et de procéder ensuite à l'évaluation et la comparaison des impacts environnementaux. Cette analyse est de plus en plus considérée comme un outil normalisé pour évaluer la durabilité de produits et de systèmes existants.

La demande cumulée en énergie de nos procédés est la plus basse de tous les systèmes d'étanchéité comparés. Les coûts environnementaux cachés sont les plus faibles face à toutes les membranes d'étanchéité commercialisées à ce jour (EPDM, PVC-P, bitumes modifiés). Leur empreinte carbone est donc minimale. Nos membranes offrent de loin **l'alternative la plus écologique du moment. Cet élément primordial en expliquant l'essor commercial.**

**Aucun risque toxique :** Nos systèmes se composent d'éléments inertes, sans solvants et **inoffensifs pour les utilisateurs et la planète**, et ne requièrent pas pléthore d'accessoires comme pour les procédés en EPDM. La soudure des lés se fait à l'air chaud et sans émission de substances toxiques évitant tout risque d'incendie sur la toiture. Les surfaces à souder ne nécessitent aucun liquide à base de solvants nécessaires à la préparation de la soudure ni aucune colle. Les eaux pluviales émanant de nos toitures en TPO peuvent être totalement récupérées et réutilisées dans un circuit de consommation.

**Production certifiée ISO 14001 :** Une production autocontrôlée certifiée **ISO 9001** dans le respect de la réglementation REACH (Règlement (CE) n°1907/2006 du Parlement européen et du Conseil du 18 décembre 2006). Cette réglementation de l'Union européenne ayant été adoptée pour mieux protéger la santé humaine et l'environnement contre les risques liés à l'utilisation de substances chimiques. La production de nos membranes est certifiée **ISO 14001 et OHSAS 18001** permettant de **recycler totalement et en continu les déchets de production.**

Investir dans la qualité de nos produits est un choix intelligent et durable : plus d'économies, pour plus longtemps.





Contactez nous :

**CGMA**  
INNOVATIVE FLAT ROOF SOLUTIONS

[www.cgma.be](http://www.cgma.be)

[info@cgma.be](mailto:info@cgma.be)

+32 (0)460 96 31 41

